

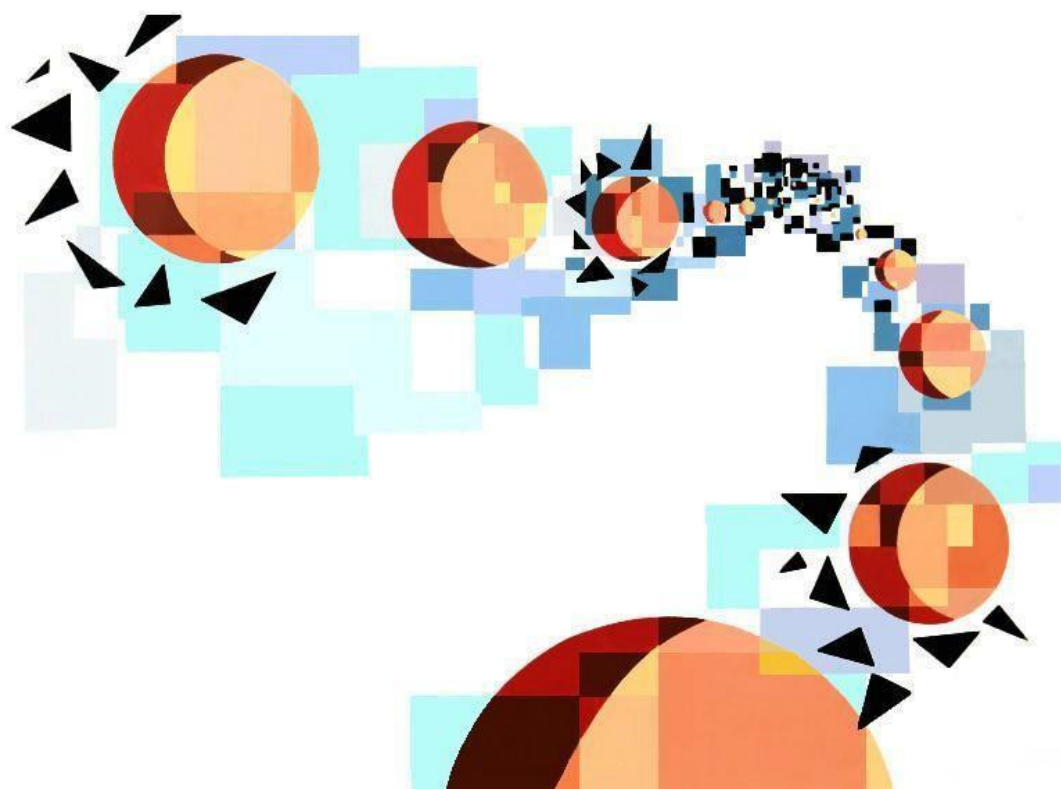
AGRUPAMENTO DE ESCOLAS DE VILELA



# **Cr terios de Avalia o**

## **11  Ano**

### **Ci ncias e Tecnologias**

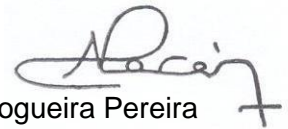


## IntroduÇo

A avaliaÇo   uma das mais importantes ferramentas   disposiÇo dos professores para alcanÇar o principal objetivo da escola: fazer todos os estudantes avanÇar.   importante encontrar caminhos para medir a qualidade das aprendizagens e oferecer alternativas para uma evoluÇo mais segura.

Uma das condiÇo es para a construÇo de uma avaliaÇo formativa   a de que os objetivos pedag gicos sejam claros e os crit rios de avaliaÇo sejam conhecidos e assimilados pelos atores envolvidos no processo de ensino-aprendizagem

O Diretor do AEV



Albino Martins Nogueira Pereira

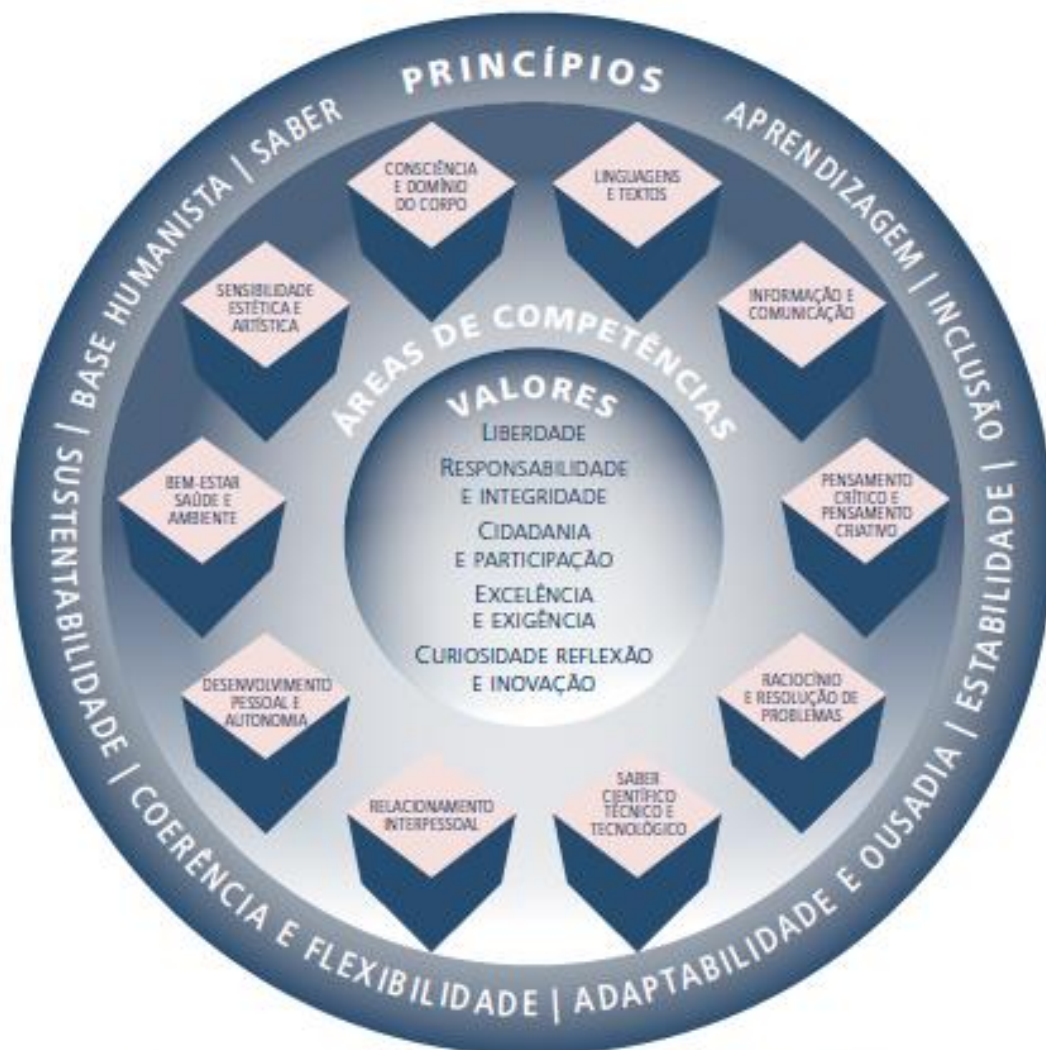


Figura 1 – Esquema conceitual do Perfil dos Alunos   Saída da Escolaridade Obrigat ria.

**Português**

Valores para o século XXI		Áreas de Competência		
Liberdade	Linguagens e Textos			
	Informação e Comunicação			
Responsabilidade e Integridade	Pensamento crítico e Pensamento criativo			
	Raciocínio e Resolução de problemas			
Cidadania e Participação	Saber científico, técnico e tecnológico			
	Relacionamento Interpessoal			
Excelência e Exigência	Desenvolvimento pessoal e autonomia			
	Bem-estar, saúde e ambiente			
Curiosidade, Reflexão e Inovação	Sensibilidade estética e artística			
	Consciência e domínio do corpo			
Instrumentos de avaliação				
Grelha de observação em sala de aula	<b>15%</b>	Testes de avaliação	<b>50%</b>	<b>85%</b>
		Trabalhos escritos realizados individualmente ou em grupo	<b>10%</b>	
		Grelha de desempenho oral	<b>25%</b>	

**Inglês**

Valores para o século XXI		Áreas de Competência		
Liberdade		Linguagens e Textos		
		Informação e Comunicação		
Responsabilidade e Integridade		Pensamento crítico e Pensamento criativo		
		Raciocínio e Resolução de problemas		
Cidadania e Participação		Saber científico, técnico e tecnológico		
		Relacionamento Interpessoal		
Excelência e Exigência		Desenvolvimento pessoal e autonomia		
		Bem-estar, saúde e ambiente		
Curiosidade, Reflexão e Inovação		Sensibilidade estética e artística		
		Consciência e domínio do corpo		
Instrumentos de avaliação				
Grelha de observação em sala de aula	<b>15%</b>	Testes de avaliação	<b>55%</b>	<b>85%</b>
		Análise de trabalhos individuais ou de grupo		
		Grelhas de observação do desempenho oral (compreensão/expressão)	<b>30%</b>	

## Filosofia

Valores para o século XXI		Áreas de Competência		
Liberdade		Linguagens e Textos		
		Informação e Comunicação		
Responsabilidade e Integridade		Pensamento crítico e Pensamento criativo		
		Raciocínio e Resolução de problemas		
Cidadania e Participação		Saber científico, técnico e tecnológico		
		Relacionamento Interpessoal		
Excelência e Exigência		Desenvolvimento pessoal e autonomia		
		Bem-estar, saúde e ambiente		
Curiosidade, Reflexão e Inovação		Sensibilidade estética e artística		
		Consciência e domínio do corpo		
Instrumentos de avaliação				
Grelha de observação em sala de aula	<b>15%</b>	Provas de avaliação escrita/Trabalho de ensaio filosófico/Trabalho em pares/ grupo	<b>75%</b>	<b>85%</b>
		Questão aula/Fichas de trabalho e/ou Grelha de observação da qualidade da participação oral, empenho e trabalho em sala de aula.	<b>10%</b>	

**Matemática**

Valores para o século XXI		Áreas de Competência		
Liberdade	Linguagens e Textos			
	Informação e Comunicação			
Responsabilidade e Integridade	Pensamento crítico e Pensamento criativo			
	Raciocínio e Resolução de problemas			
Cidadania e Participação	Saber científico, técnico e tecnológico			
	Relacionamento Interpessoal			
Excelência e Exigência	Desenvolvimento pessoal e autonomia			
	Bem-estar, saúde e ambiente			
Curiosidade, Reflexão e Inovação	Sensibilidade estética e artística			
	Consciência e domínio do corpo			
Instrumentos de avaliação				
Grelha de observação em sala de aula	<b>15%</b>	Testes de Avaliação	<b>70%</b>	<b>85%</b>
		Análise de conteúdos (questões de aula/Fichas formativas/ Trabalhos escritos ou orais)	<b>10%</b>	
		Lista de verificação de trabalho autónomo	<b>5%</b>	

**Biologia e Geologia**

Valores para o século XXI		Áreas de Competência		
Liberdade	Linguagens e Textos			
	Informação e Comunicação			
Responsabilidade e Integridade	Pensamento crítico e Pensamento criativo			
	Raciocínio e Resolução de problemas			
Cidadania e Participação	Saber científico, técnico e tecnológico			
	Relacionamento Interpessoal			
Excelência e Exigência	Desenvolvimento pessoal e autonomia			
	Bem-estar, saúde e ambiente			
Curiosidade, Reflexão e Inovação	Sensibilidade estética e artística			
	Consciência e domínio do corpo			
Instrumentos de avaliação				
Grelha de observação em sala de aula	<b>15%</b>	Testes de avaliação	<b>55%</b>	<b>85%</b>
		Questões Teórico-práticas	<b>20%</b>	
		Relatórios/Trabalhos práticos	<b>5%</b>	
		Grelha de observação em sala de aula/laboratório	<b>5%</b>	

**Física e Química A**

Valores para o século XXI		Áreas de Competência		
Liberdade	Linguagens e Textos			
	Informação e Comunicação			
Responsabilidade e Integridade	Pensamento crítico e Pensamento criativo			
	Raciocínio e Resolução de problemas			
Cidadania e Participação	Saber científico, técnico e tecnológico			
	Relacionamento Interpessoal			
Excelência e Exigência	Desenvolvimento pessoal e autonomia			
	Bem-estar, saúde e ambiente			
Curiosidade, Reflexão e Inovação	Sensibilidade estética e artística			
	Consciência e domínio do corpo			
Instrumentos de avaliação				
Grelha de observação em sala de aula	<b>15%</b>	Testes de avaliação	<b>45% a 55%</b>	<b>85%</b>
		Análise de trabalhos orientados de produção escrita e/ou oral	<b>0% a 10%</b>	
		Análise de relatórios	<b>5%</b>	
		Questão prático- laboratorial	<b>20%</b>	
		Grelha de observação em laboratório	<b>5%</b>	



**Educação Física**

Valores para o século XXI		Áreas de Competência		
Liberdade	Linguagens e Textos			
	Informação e Comunicação			
Responsabilidade e Integridade	Pensamento crítico e Pensamento criativo			
	Raciocínio e Resolução de problemas			
Cidadania e Participação	Saber científico, técnico e tecnológico			
	Relacionamento Interpessoal			
Excelência e Exigência	Desenvolvimento pessoal e autonomia			
	Bem-estar, saúde e ambiente			
Curiosidade, Reflexão e Inovação	Sensibilidade estética e artística			
	Consciência e domínio do corpo			
Instrumentos de avaliação				
Grelha de observação em sala de aula	<b>15%</b>	Testes de avaliação	<b>10%</b>	<b>85%</b>
		Fit Escola	<b>15%</b>	
		Grelha de observação: Comportamento na tarefa	<b>10%</b>	
		Grelha de observação: Aquisição das ações técnicas e táticas	<b>50%</b>	